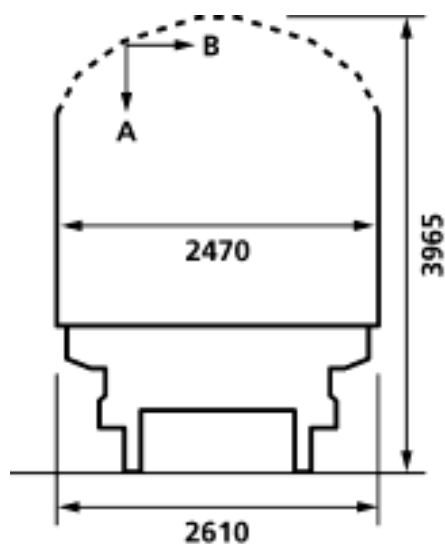
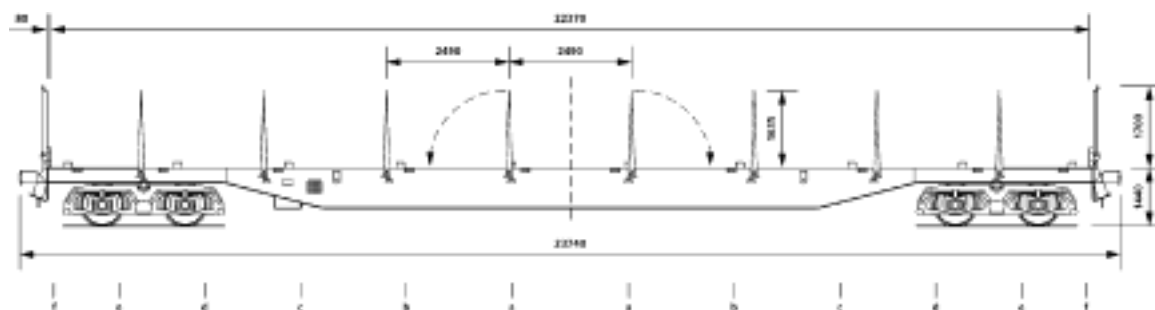




Freight Europe

(UK) LIMITED

Le wagon Sfpns 4 est aménagé avec 8 ranchers mobiles latéraux de chaque côté du wagon, équipé de crochets de 50mm prévus pour un dispositif à tendeurs. Un système de sangles permet une stabilité optimale du chargement. Les ranchers frontaux sont amovibles et peuvent être rangés dans des poches prévues à cet effet. Les lambourdes sont escamotables et facilitent le chargement et le déchargement lors de l'utilisation de chariots élévateurs à fourches. Du fait des bouts frontaux rabattables, le chargement et le déchargement peuvent aussi être effectués par rampe frontale.



Caractéristiques

Longueur hors tampons	23.740mm
Longueur utile	22.370mm
Largeur utile	2.470mm
Hauteur du plancher au-dessus du rail	1.430mm
Hauteur des ranchers latéraux	1.635mm
Hauteur des ranchers frontaux	1.700mm
Hauteur des bouts frontaux rabattables	400mm
Hauteur des lambourdes	65mm
Tare env.	26.200 kgs
Charge utile (20 T/Essieu) env.	55.500 kgs
Charge utile (22.5 T/Essieu) env.	63.500 kgs
Rayon min. admis en courbe	50 metres
Vitesse de circulation	100 kph

Limites de charge	A	B	C	D	
S	37.5	45.5	55.5	63.5	**

Sfpns 4