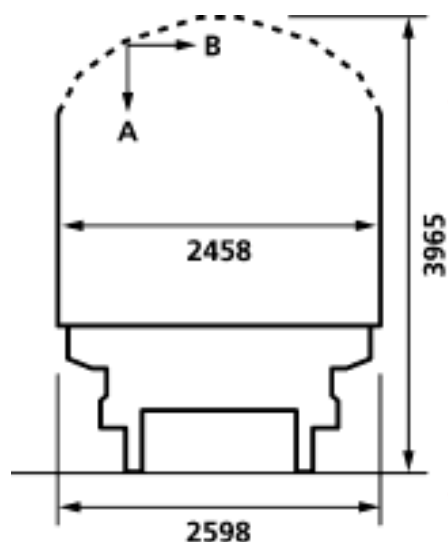
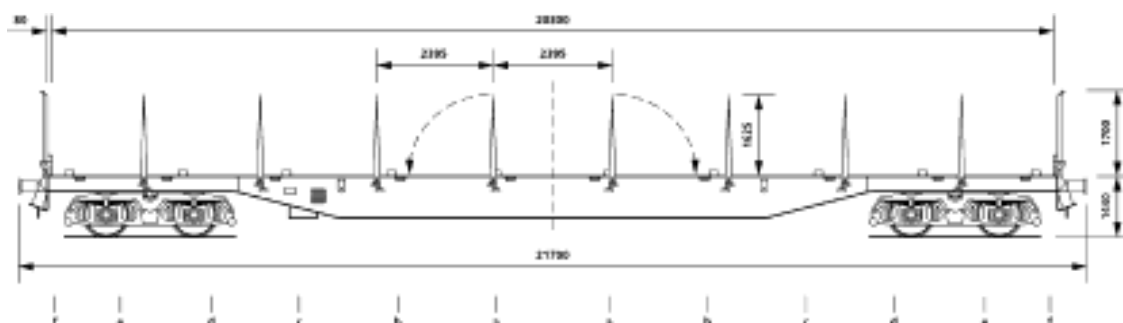




Freight Europe

(UK) LIMITED

Le wagon Sfpns 3 est aménagé avec 8 ranchers mobiles latéraux de chaque côté du wagon, équipé de chochets de 50mm prévus pour un dispositif à tendeurs. Un système de sangles permet une stabilité optimale du chargement. Les ranchers frontaux sont amovibles et peuvent être rangés dans des poches prévues à cet effet. Les lambourdes sont escamotables et facilitent le chargement et le déchargement lors de l'utilisation de chariots élévateurs à fourches. Du fait des bouts frontaux rabattables, le chargement et le déchargement peuvent aussi être effectués par rampe frontale



Caractéristiques

Longueur hors tampons	21.700mm
Longueur utile	20.300mm
Largeur utile	2.458mm
Hauteur du plancher au-dessus du rail	1.435mm
Hauteur des ranchers latéraux	1.700mm
Hauteur des ranchers frontaux	1.700mm
Hauteur des bouts frontaux rabattables	400mm
Hauteur des lambourdes	125mm
Tare env.	25.000 kgs
Charge utile (20 T/Essieu) env.	57.000 kgs
Charge utile (22.5 T/Essieu) env.	65.000 kgs
Rayon min. admis en courbe	50 metres
Vitesse de circulation	100 kph

Limites de charge	A	B	C	D	
S	39	47	57	65	**

Sfpns 3